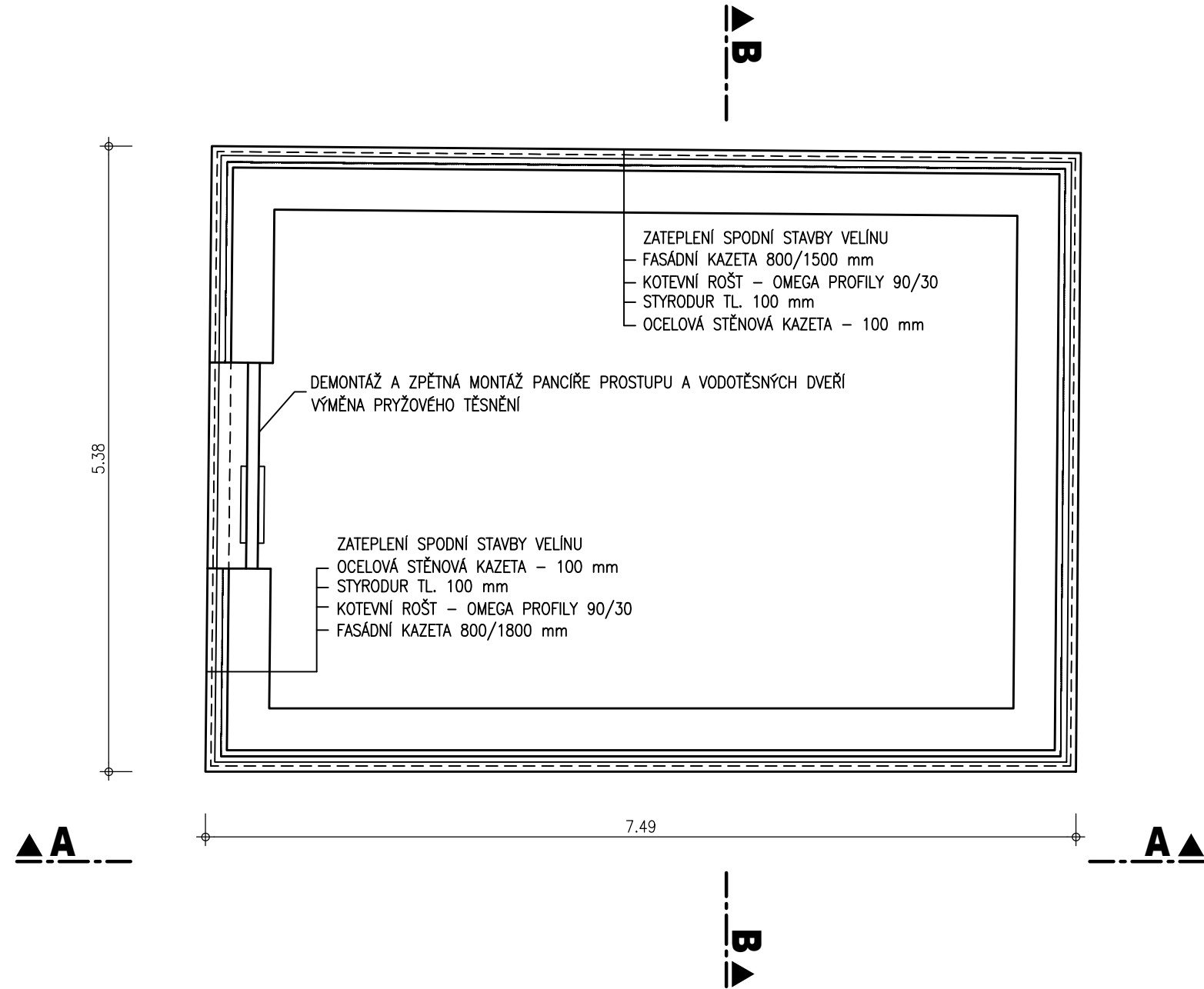
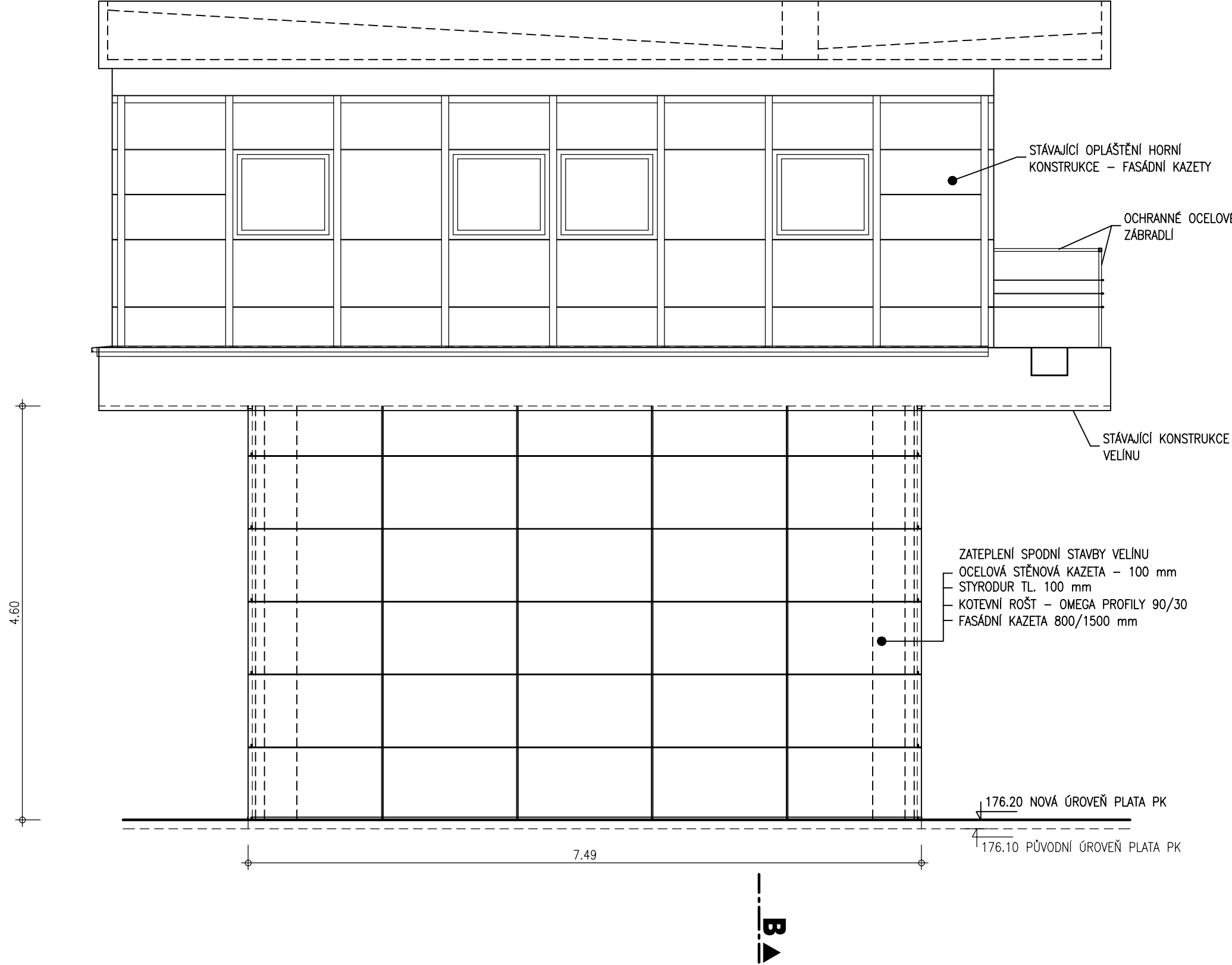


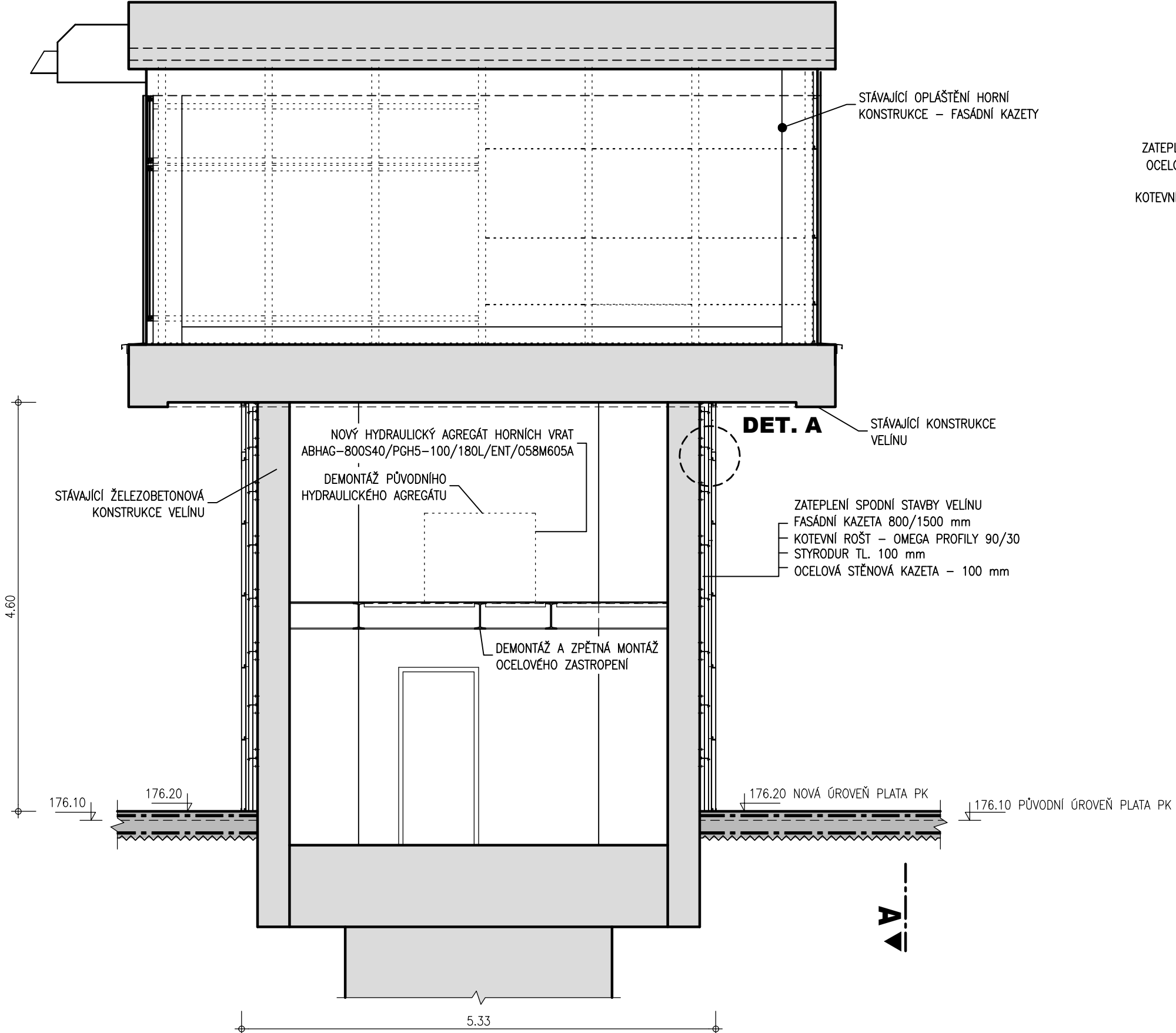
PK ROZTOKY - REKONSTRUKCE
REKONSTRUKCE VELÍNU PLAVEBNÍ KOMORY
PŮDORYS 1 : 50



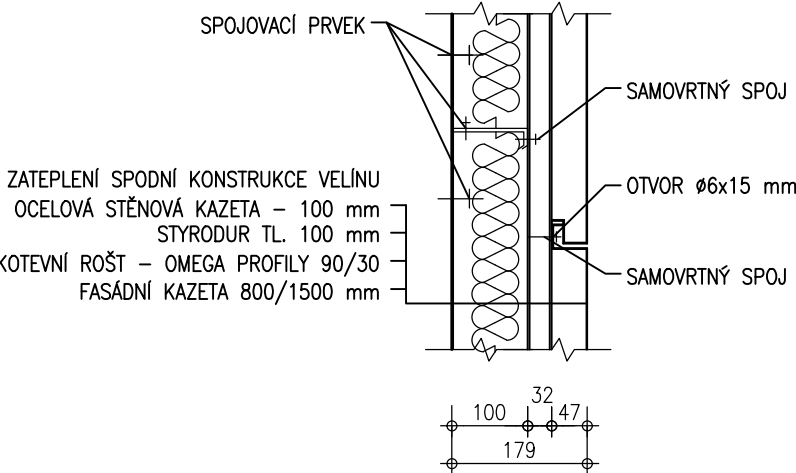
ŘEZ A - A 1 : 50



ŘEZ B - B 1 : 50



OPLÁŠTĚNÍ DOLNÍ KONSTRUKCE VELÍNU
DETAIL A 1 : 10



VÝŠKOVÝ SYSTÉM - B.p.v.
KÓTOVANO V METRECH, MILIMETRECH

AQUATIS

AQUATIS a.s. Botanická 834/56, 602 00 Brno	Tel: +420 541 554 111 Fax: +420 541 211 205	E-mail: info@aquatis.cz http://www.aquatis.cz
Zodpovědný projektant ING. MICHAL NOVOTNÝ	Hlavní inženýr projektu ING. MICHAL NOVOTNÝ	Vedoucí gfeřského ING. OLDŘICH NEUMAYER, CSc.
Vypracoval Bc. KATEŘINA KILIANOVÁ	Kontroloval ING. OLDŘICH NEUMAYER, CSc.	Zakázkové číslo 022101A
Datum ZÁŘÍ 2024	Stupeň dokumentace PD JEDNOSTUPŇOVÁ	Název souboru D_29.dwg

PK ROZTOKY - REKONSTRUKCE
D. DOKUMENTACE STAVEBNÍCH OBJEKTŮ A PROVOZNÍCH SOUBORŮ
D.2. SO 02 - REKONSTRUKCE VYSTROJENÍ PLAVEBNÍ KOMORY

REKONSTRUKCE VELÍNU PLAVEBNÍ KOMORY

Měřítko
1: 50, 1: 10

Číslo přílohy
D.2.9.

Objednatel
POVODÍ VLTAVY, STÁTNÍ PODNIK

ZPRACOVÁNO PRO :

